

LE JARDIN SONORE D'ALFRED



LIBERTÉ
DÉCOUVERTE
RIRE, PARTAGE
TENDRESSE
au coeur de la
MUSIQUE ...



LE JARDIN SONORE OU L'ART DE TRANSFORMER NOS DÉCHETS EN PETITS «BIJOUX» SONORES ET COLORÉS

La Compagnie Alfred de la Neuche a élaboré un Jardin musical unique, amusant et ludique, riche en couleurs, à partir de matériel de récupération, qui s'adresse à tous et particulièrement aux jeunes et très jeunes enfants.



Pour habiller le Jardin sonore, l'artiste a peint des fleurs musiciennes ainsi que des escargots petits et grands, tous expressifs et malicieux.



Le concept de la musique du paysage

La musique et les instruments traditionnels constituent le point de départ de notre démarche de travail. Pénétrer directement au coeur de la nature et construire la musique de la manière la plus simple qu'il soit, sans artifices, à partir d'objets et outils du quotidien, voilà de quoi est née l'idée du Jardin sonore. L'utilisation de matériaux naturels et de récupération dans la fabrication des instruments permet de se rapprocher des instruments ancestraux et traditionnels faits de bâtons, roseaux, os, métal, puisés sur les lieux où nous intervenons. C'est « la musique du paysage ».



LE JARDIN SONORE D'ALFRED

Une sensibilisation au respect de l'environnement



Montrer qu'il est possible de créer des objets sonores sans passer par l'acte de consommer. Au coeur de cette démarche, les matériaux naturels et objets du quotidien en fin de vie, trouvent ici un souffle artistique inédit. Issus de composants végétaux ou minéraux mais aussi de déchets de consommation recyclables, les instruments du Jardin sont un hommage au travail manuel ancestral et traditionnel

Tous les publics sont concernés par le Jardin

Installer le Jardin Sonore d'Alfred, c'est :

- ▶ Permettre de se retrouver en toute simplicité et dans le plaisir pour vivre des moments musicaux et faire en sorte que chacun trouve une place qui lui correspond, tel est le maître-mot du Jardin Sonore.
- ▶ Favoriser une approche musicale en suscitant l'apprentissage du mouvement, du geste et du son chez l'enfant.
L'éveil des sens prend place dans la relation que les enfants établissent avec les instruments, à l'attraction qu'ils éprouvent à la vue des formes et couleurs, à l'écoute des sonorités et au toucher des instruments.
- ▶ Faciliter la sensibilisation à la pratique musicale par l'aspect coloré et gai des instruments, leurs sonorités simples et inattendues, leur facilité intuitive de manipulation.



LE JARDIN SONORE D'ALFRED

Un partage sensoriel et artistique



Les parents, les professionnels de la petite enfance et tous les publics sont invités à participer à cette expérience sensorielle source de moments d'intimité et d'échanges. Chacun y trouve sa place, du plus petit jusqu'aux anciens à travers le jeu, la transmission, le goût du petit bricolage...



Nombreux instruments sonores sont fixés selon les besoins sur des petites tables basses, chaque pièce étant amovible et interchangeable à souhait.

Grâce à un système de «scratch» placé sous les instruments, les adultes peuvent les prendre individuellement et les mettre ainsi à portée de tous les publics.

Une démarche artistique et pédagogique complète

La particularité et l'originalité de cette installation sonore, réside également dans le fait qu'on puisse y **intégrer des ateliers de fabrication d'instruments de musique et d'objets sonores.**

Ici, cette intervention crée un nouveau centre d'intérêt commun entre les enfants et leur famille, une nouvelle forme de partage (voir plaquette Ateliers fabrication instruments).

Selon le projet des organisateurs, le Jardin sonore peut également accueillir des musiciens, comédiens, chanteurs, sous forme **d'animations musicales et pédagogiques** (voir plaquette Animations et spectacles de la Cie AdN).



LE JARDIN SONORE D'ALFRED

L'univers d'Alain Do



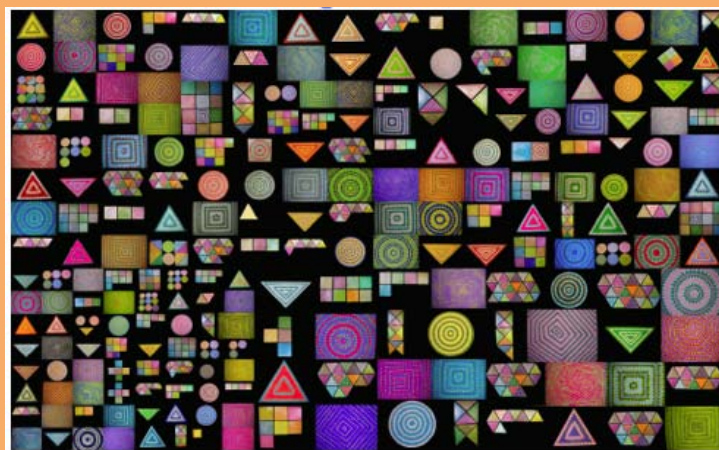
Artiste passionné, autodidacte et atypique, Alain Do est représentatif de ses instruments, insolite et inédit. On retrouve chez lui un savoir faire artisanal qui risque aujourd'hui de disparaître et qui reste, par sa simplicité, un hommage au travail manuel et au monde ouvrier, dont il est issu.

«Le bonheur qui enveloppe son Jardin sonore et le Village sensoriel trouve sa source dans le plaisir qu'il prend à créer ses instruments, à les peindre avec patience et volupté et cela donne une âme féérique jusque dans le moindre trait ou son de ses instruments.»



Attiré par les percussions, il crée et recrée des instruments primaires, à la fois objets musicaux et décoratifs. Le bonheur qui se dégage de tous ses objets trouve sa source dans le plaisir qu'il prend à les façonner et à les peindre avec patience.

L'univers d'Alain Do ne se cantonne pas au Jardin Sonore, il réalise aussi des décors pour les spectacles, des tableaux, mosaïque des murs et colore jusqu'aux boîtes à chaussures...



LE JARDIN SONORE D'ALFRED



FICHE TECHNIQUE



- Espace requis pour le Jardin sonore :

En extérieur : Parcs, jardins, cours, places, etc.

En intérieur : Salles de théâtre, salle des fêtes, yourte, etc.

- Installation variable selon la surface : minimum 60 m².

- Nombre de personnes intervenant : 2

- Montage : 2 à 3 heures - Démontage : 2 à 3 heures

- Installation : pas de besoins spécifiques en électricité et eau.

- Nécessité d'un accès pour camionnette ou pour Kangoo + remorque.

- Idéal : pouvoir stocker les instruments chaque soir en cas de pluie (15 m² minimum).

Pour les ateliers de fabrications d'instruments :

2 tables de taille moyenne pour enfants avec sièges (défini en fonction du nombre d'enfants participant) + 2 tables de taille normale pour les artistes.

Le Jardin sonore d'Alfred peut varier en fonction de l'espace disponible, mais aussi selon du nombre de personnes attendues.

Il peut être donc composé de 50 à 200 instruments.

Il peut être installé dans tout milieu de vie, quel que soit sa taille, quels que soient sa localisation ou l'environnement, en intérieur comme en extérieur : jardin, forêt, place, terrain de sport, salle des fêtes, salle de théâtre, crèche, école, centre de loisirs, maison de retraite, établissement spécialisé etc.



Cie Alfred de la Neuche - 4 chemin de Garrafax - 34230 St Bauzille de la Sylve
04 67 84 32 58 - www.delaneuche.org - delaneuchediffusion@gmail.com

